

## Reelika Piik

---

**Saatja:** Reelika Piik  
**Saatmisaeg:** kolmapäev, 28. jaanuar 2026 09:30  
**Adressaat:** Reelika Piik  
**Teema:** Ed: Teenindustee rajamise plaan Sonda metskond 96 kinnistule

---

**From:** Tiit Toomits  
**Sent:** Monday, October 27, 2025 11:42 AM  
**To:** 'Kaupo Kohv | RMK' <[kaupo.kohv@rmk.ee](mailto:kaupo.kohv@rmk.ee)>; 'Peeter Puhke' <[peeter.puhke@rmk.ee](mailto:peeter.puhke@rmk.ee)>  
**Cc:** Sven Käiss <[Sven.Kaiss@elering.ee](mailto:Sven.Kaiss@elering.ee)>; Meelis Kose <[meelis.kose@elering.ee](mailto:meelis.kose@elering.ee)>  
**Subject:** RE: Teenindustee rajamise plaan Sonda metskond 96 kinnistule

Tere päevast Kaupo ja Peeter!

Oleme vahepeelsel ajal kaardistanud ära täpsemalt võimaliku tee kulgemise looduses ja märkinud ära telgjoone koordinaadid. Tee laius jääks 1,5m telgjoonest mõlemale poole. Kulgemine arvestab nii olemasolevate puuderivi kui ka „kiviaiaga“. Visuaalselt paikneb ta sarnaselt varasemalt meievahelises vestluses mainitud kulgemist. Lisasin siia ka koordinaadid ja visuaali paiknemisest. Tööde osas kooriksime tee laiuses kasvupinnase, paigaldaksime kanga ja täidaksime killustikuga. Kui tööde käigus peaks tulema välja mõni suurem kivi, tõstame selle aia osaks, pinnase katsume külgedele ära planeerida või laotame gaasitrassile ühtlase kihina. Paluks teiepoolset tagasisidet, et kulgemine/koordinaadid on OK ja sobivad, saame sellise lahendusega edasi liikuda. Kui teile sobib, siis eelarveliselt on meil hetkel küll piirang, aga saaksime uue aasta alguses vormistuse ära teha. Jääme ootama teiepoolset tagasisidet ja/või kinnitust!

X	Y
6590272	659885
6590199	659915
6590184	659936
6590174	659966
6590165	659988
6590154	660002
6590145	660009
6590132	660013
6590119	660013
6590107	660003
6589961	659950
6589901	659953
6589760.58	660473.75



Parimat,

Tiit

---

**From:** Tiit Toomits

**Sent:** Monday, September 22, 2025 3:48 PM

**To:** 'Kaupo Kohv | RMK' <[kaupo.kohv@rmk.ee](mailto:kaupo.kohv@rmk.ee)>; Peeter Puhke <[peeter.puhke@rmk.ee](mailto:peeter.puhke@rmk.ee)>

**Cc:** Sven Käiss <[Sven.Kaiss@elering.ee](mailto:Sven.Kaiss@elering.ee)>; Meelis Kose <[meelis.kose@elering.ee](mailto:meelis.kose@elering.ee)>

**Subject:** RE: Teenindustee rajamise plaan Sonda metskond 96 kinnistule

Tere päevast, Kaupo!

Suured tänud jagatud info eest!

Uurisime naaberkinnistu (Mooni; 15401:001:0447) omaniku käest seda esimest pakutud versiooni. Põhimõtteliselt on see võimalik, kuid tee peab kulgema pikki Mooni kinnistui lõunapoolset piiri, et põllumaa jääks maksimaalselt tee alt välja. Selle lahenduse käigus peame hakkama tõenäoliselt raadama. Seda üritaks vältida nii looduse säilitamise kui ka majanduslikust seisukohast lähtudes. Parim võimalik oleks siis teie pakutud II-versioon. Kasutaksime ära võimalikult palju kunagise tee asukohta ning säästaksime puude ja kivide rivi. Planeerime siis hetkel selle versiooniga edasi ja projekti arenedes võtame teiega uuesti ühendust.

Parimat,

## Tiit Toomits

Gaasitorustike hoolduse üksuse juht | Head of Gas Pipelines Maintenance Unit

+372 5567 1553  
[tiit.toomits@elering.ee](mailto:tiit.toomits@elering.ee)

**Elering AS**  
Kadaka tee 42, 12915 Tallinn  
[www.elering.ee](http://www.elering.ee)

[Twitter](#)  
[LinkedIn](#)  
[Facebook](#)

See e-kiri võib sisaldada konfidentsiaalset teavet, mis on mõeldud ametialaseks kasutamiseks. Kui saite selle e-kirja eksituse tõttu, palun teavitage saatjat ja kustutage teade kohe ja lõplikult oma süsteemist.

This e-mail may contain confidential information. If you are not the intended recipient or have received this e-mail in error please notify the sender immediately and destroy this e-mail.



---

**From:** Kaupo Kohv | RMK <[kaupo.kohv@rmk.ee](mailto:kaupo.kohv@rmk.ee)>

**Sent:** Friday, September 5, 2025 5:24 PM

**To:** Tiit Toomits <[Tiit.Toomits@elering.ee](mailto:Tiit.Toomits@elering.ee)>; Peeter Puhke <[peeter.puhke@rmk.ee](mailto:peeter.puhke@rmk.ee)>

**Cc:** Sven Käiss <[Sven.Kaiss@elering.ee](mailto:Sven.Kaiss@elering.ee)>; Meelis Kose <[Meelis.Kose@elering.ee](mailto:Meelis.Kose@elering.ee)>

**Subject:** Fw: Teenindustee rajamise plaan Sonda metskond 96 kinnistule

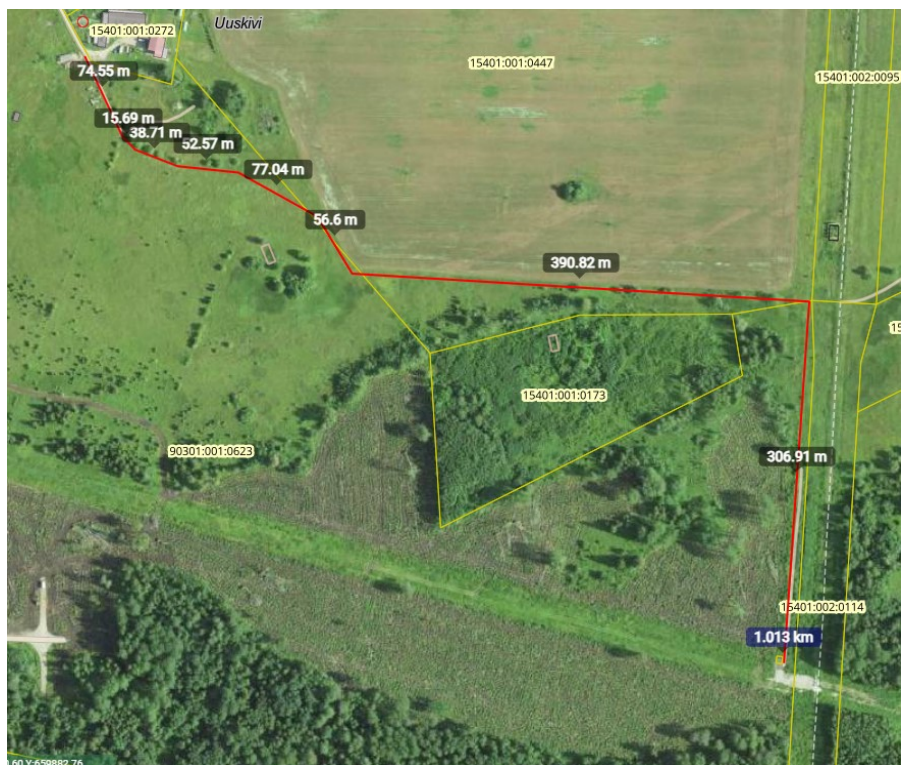
**Tähelepanu!** Kiri on saadetud väljastpoolt Eleringi. Enne linkide ja manuste avamist veendu saatja õigsuses!

Tere Tiit!

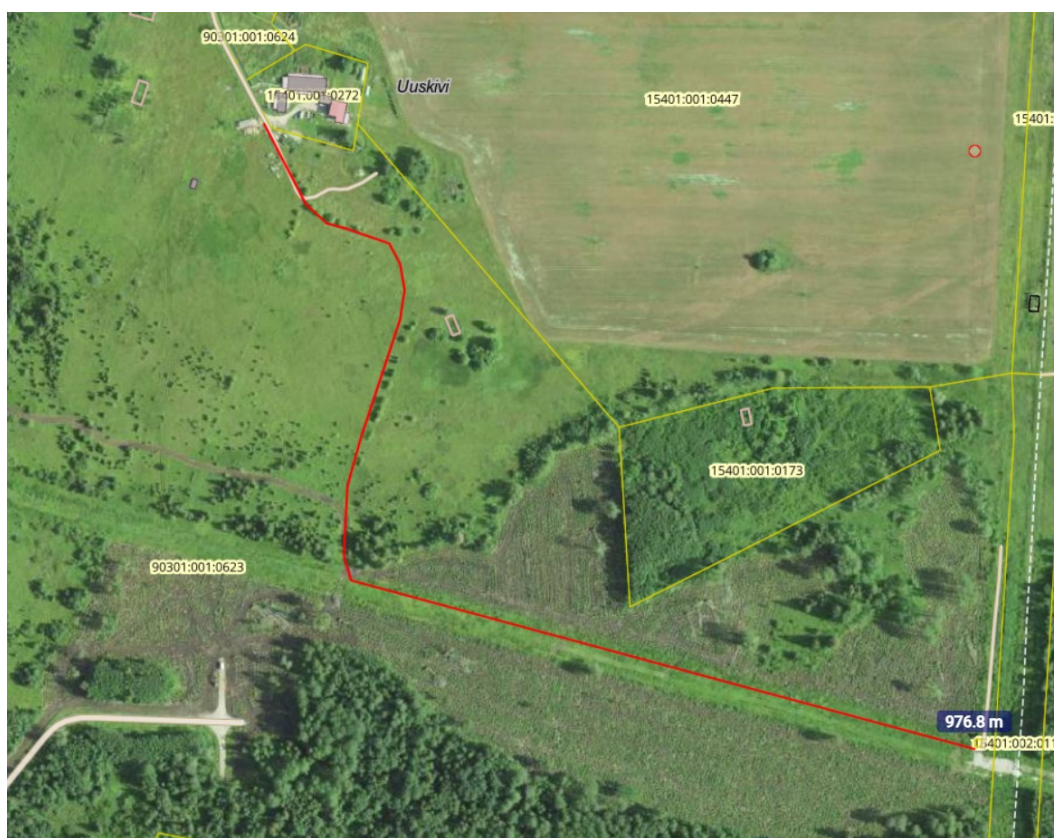
Meie spets vaatask veelkord neid põhjapoolseid variante ja jõudis 2 variandini, mille vahel siis valige edasi ise:

1. parim variant on see, mis mööda põldu läheks, kuid läbib siis eramaid.





2. Kui ikkagi üle niidu, siis on parim variant sealt, kus üheverstasel kaardil ka mingi teelaadne asi oli (pilt all). Puuderivi koos kividega peaks tee rajamisel säilima.



Parimate soovidega,  
Kaupo Kohv